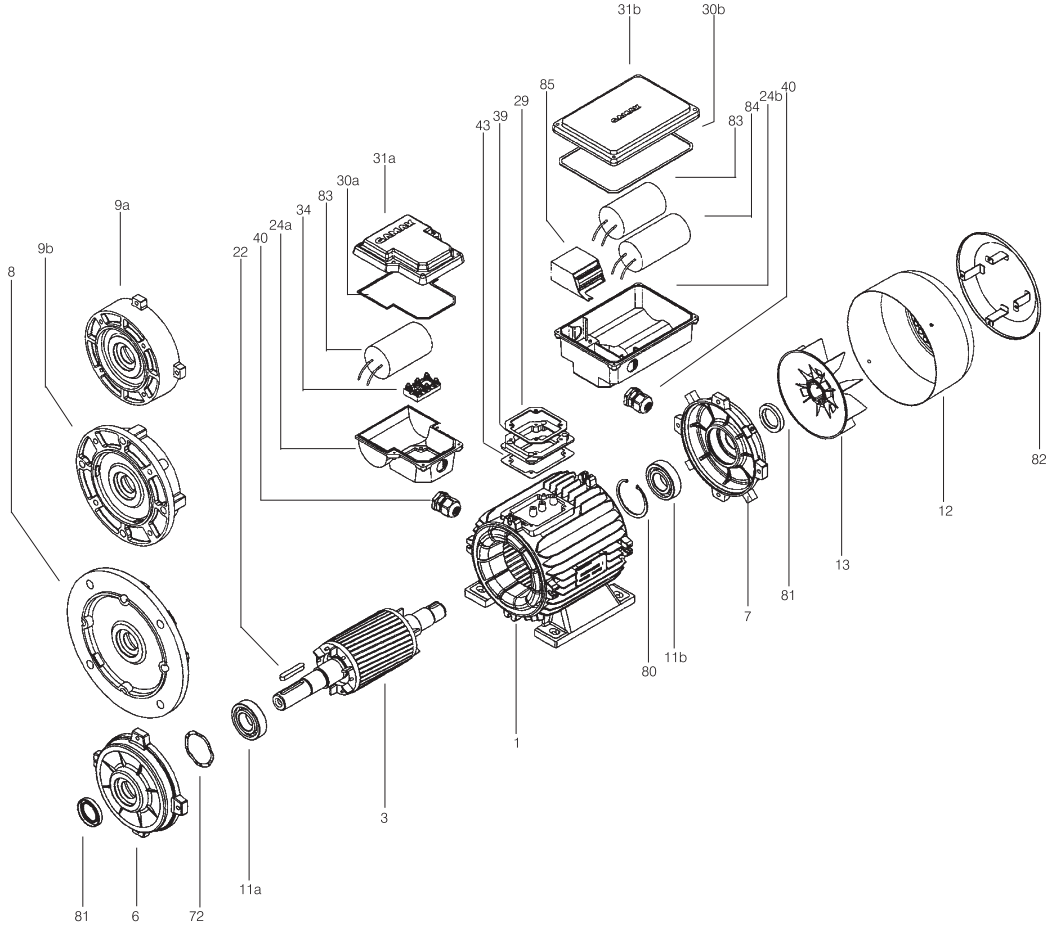


YEDEK PARÇA



- 1 Komple sargılı stator; Verniklenmiş ve gövdeye çakılmış
- 3 Komple rotor: Balansı yapılmış, milli, işlenmiş (kamalar hariç)
- 6 Ön kapak
- 7 Arka kapak
- 8 Flanş (Biçim A)
- 9a Flanş (Biçim C)
- 9b Flanş (Biçim C - Büyük Tip)
- 11a Ön rulman
- 11b Arka rulman
- 12 Pervane mahfaza taşı
- 13 Soğutma pervanesi
- 22 Mil ucu kamasi
- 40 Kablo giriş rakoru
- 30a Conta (Uç bağlantı kutusu ile kapağı arası) Daimi Kondansatörlü Tasarım
- 31a Uç bağlantı kutusu kapağı - Daimi Kondansatörlü Tasarım
- 24a Uç bağlantı kutusu - Daimi Kondansatörlü Tasarım
- 34 Uç plakası - Klemens (Köprü, somun ve pullar dahil) Daimi Kondansatörlü Tasarım
- 30b Conta (Uç bağlantı kutusu ile kapağı arası) Kalkış + Daimi Kondansatörlü Tasarım
- 31b Uç bağlantı kutusu kapağı - Kalkış + Daimi Kondansatörlü Tasarım
- 24b Uç bağlantı kutusu - Kalkış + Daimi Kondansatörlü Tasarım
- 85 Elektronik Kalkış Rölesi (Kalkış + Daimi Kondansatörlü Motorlarda)
- 29 Conta - Ara bağlantı plakası ile motor gövdesi arası (63 ve 100-112)
- 39 Ara bağlantı plakası (63 ve 100-112)
- 43 Conta - Uç bağlantı kutusu ile motor gövdesi arası (63...112)
- 72 Disk yay
- 80 İç segman: Arka rulmanı kapağa sabitlemek için
- 81 Lastik toz contası (V-ring) veya isteğe bağlı olarak yağ contası
- 82 Kanopi
- 83 Daimi Devre Kondansatörü
- 84 Kalkış (ilk hareket) Kondansatörü